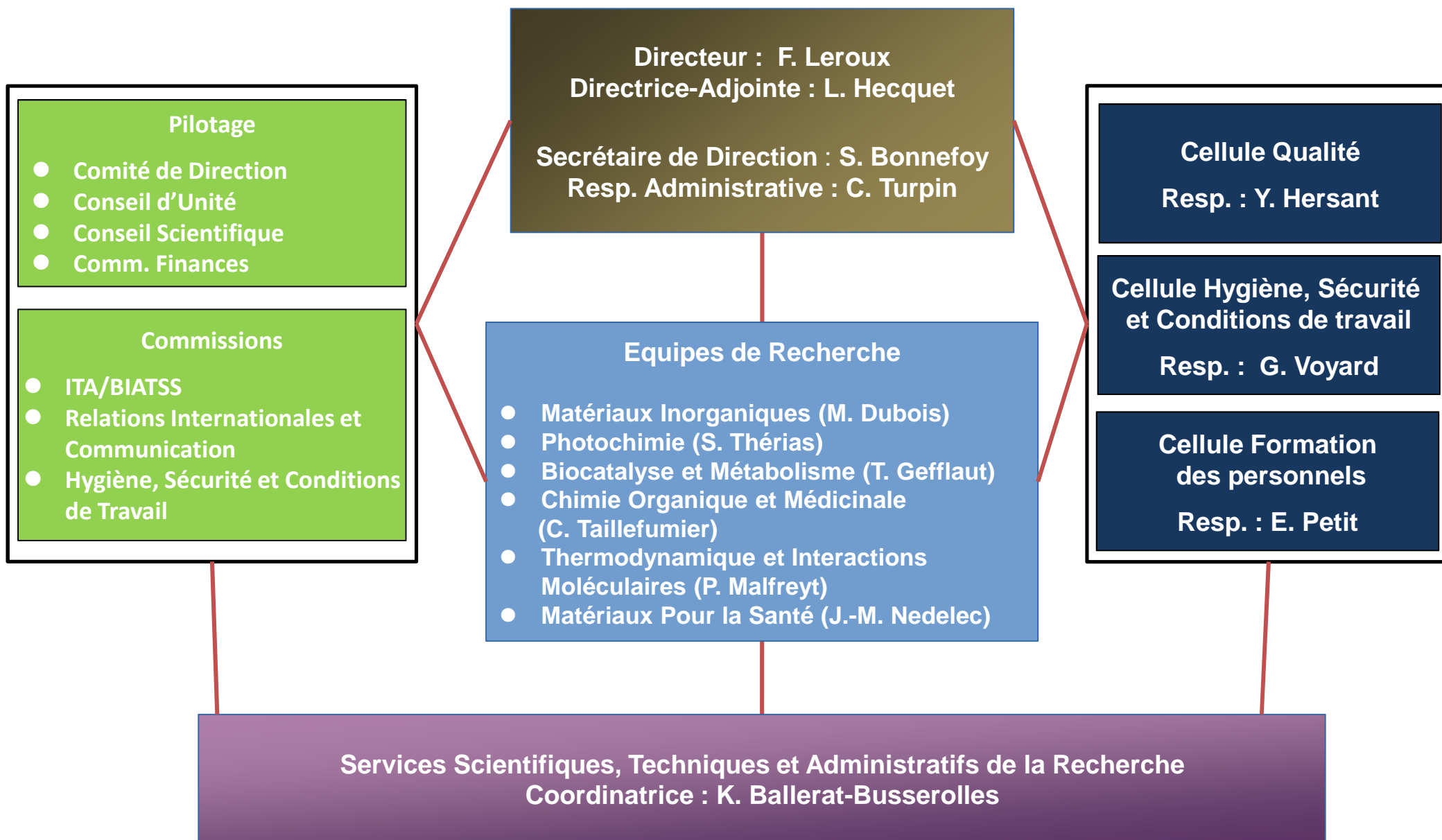


# ORGANIGRAMME FONCTIONNEL INSTITUT DE CHIMIE DE CLERMONT-FERRAND



# Equipes

MI M. DUBOIS <sup>2*</sup> (PR)	MPS J.-M. NEDELEC <sup>3*</sup> (PR)	Photochimie S. THERIAS <sup>1*</sup> (DR)	BIOMETA T.GEFFLAUT <sup>2*</sup> (PR)	COM C. TAILLFUMIER <sup>2*</sup> (PR)	TIM P. MALFREY <sup>2*</sup> (PR)
<p>K. Araujo Da Silva<sup>2*</sup> (MC) N. Batisse<sup>2</sup> (MC) P. Bonnet<sup>2*</sup> (MC) A. Bousquet<sup>2*</sup> (MC) P. Boutinaud<sup>3*</sup> (PR) D. Boyer<sup>3*</sup> (MC) C. Caperaa<sup>2</sup> (MC) J. Cellier<sup>1</sup> (AI) G. Chadeyron<sup>3*</sup> (PR) D. Claves<sup>2*</sup> (MC) M. Dubois<sup>2*</sup> (PR) M. El-Ghozzi<sup>2*</sup> (MC) C. Forano<sup>2*</sup> (PR) L. Frézet<sup>1</sup> (IE) N. Gaillard-Caperaa<sup>2</sup> (ADT) L. Jouffret<sup>1</sup> (CR) F. Leroux<sup>1*</sup> (DR) R. Mahiou<sup>1*</sup> (DR) C. Mousty<sup>1*</sup> (DR) E. Petit (AI) V. Prévot<sup>1*</sup> (CR) A. Potdevin<sup>3</sup> (MC) G. Renaudin<sup>3*</sup> (PR) (50%) J.-P. Roblin<sup>3</sup> (MC) C. Taviot-Gueho<sup>2*</sup> (PR) E. Tomasella<sup>2*</sup> (PR) D. Zambon<sup>2*</sup> (PR)</p>	<p>L. Bernard<sup>2</sup> (MCUPH) S. Boisgard<sup>2*</sup> (PUPH) P. Chennell<sup>2</sup> (AHU) R. Cueff<sup>2</sup> (MC) S. Descamps<sup>2*</sup> (PUPH) R. Erivan<sup>2</sup> (CCA) E. Feschet-Chassot<sup>2</sup> (MC) B. Mailhot-Jensen<sup>2*</sup> (PR) J.-M. Nedelec<sup>3*</sup> (PR) G. Renaudin<sup>3*</sup> (PR) (50%) V. Sautou<sup>2*</sup> (PUPH) A.-F. Serre-Sapin<sup>2</sup> (MCU) C. Vichery<sup>3</sup> (MC) G. Villatte<sup>2</sup> (CCA)</p>	<p>H. Askanian<sup>3</sup> (MC) M. Baba<sup>2*</sup> (PR) M. Brigante<sup>2*</sup> (PR) D. Bourgogne<sup>1</sup> (AI) P.-O. Bussière<sup>3*</sup> (MC) S. Commereuc<sup>3*</sup> (PR) F. Delor-Jestin<sup>3*</sup> (MC) Y. Israeli<sup>2*</sup> (MC) G. Mailhot<sup>1*</sup> (DR) C. Poncet-Masson<sup>2</sup> (TCH) C. Richard<sup>1*</sup> (DR) A. Rivaton<sup>1*</sup> (DR) P. de Sainte-Claire<sup>3</sup> (MC) M. Sarakha<sup>2*</sup> (PR) M. Sleiman<sup>3</sup> (MC) S. Therias<sup>1*</sup> (DR) V. Verney<sup>1*</sup> (CR) G. Voyard<sup>1</sup> (IE)</p>	<p>P. Amato<sup>1</sup> (CR) P. Besse-Hoggan<sup>1*</sup> (DR) I. Canet<sup>2*</sup> (MC) F. Charmantray<sup>1</sup> (CR) A.-M. Delort<sup>1*</sup> (DR) T. Gefflaut<sup>2*</sup> (PR) L. Hecquet<sup>2*</sup> (PR) C. Hélaine<sup>2</sup> (MC) V. Hélaine<sup>2</sup> (MC) C. Jousse<sup>2</sup> (IGR) M. Lemaire<sup>2*</sup> (PR) M. Sancelme<sup>2</sup> (IGR) M. Traikia<sup>2</sup> (MC) A. Rambourdin<sup>2</sup> (TCH) V. Vinatier<sup>2</sup> (MC)</p>	<p>B. Aboab<sup>2</sup> (MC) F. Anizon<sup>2*</sup> (PR) K. Bennis<sup>3*</sup> (MC) J.-L. Canet<sup>3*</sup> (MC) P. Chalard<sup>3*</sup> (PR) F. Cisnetti<sup>2*</sup> (MC) S. Ducki<sup>3*</sup> (PR) S. Faure<sup>1*</sup> (CR) A. Gautier<sup>1*</sup> (DR) F. Giraud<sup>2*</sup> (MC) P. Moreau<sup>2*</sup> (PR) E. Pereira<sup>2</sup> (MC) I. Ripoche<sup>3</sup> (MC) O. Roy<sup>2</sup> (MC) C. Taillefumier<sup>2*</sup> (PR) V. Théry<sup>2</sup> (MC) I. Thomas<sup>3</sup> (MC)</p>	<p>J.-M. Andanson<sup>1</sup> (CR) K. Ballerat-Busserolles<sup>1*</sup> (IR) R. Blaak<sup>2</sup> (chaire-mixte)§ C. Bonal<sup>2*</sup> (MC) J.-Y. Coxam<sup>2*</sup> (MC) M. Costa Gomes<sup>1*</sup> (DR) A. Dequidt<sup>2</sup> (MC) J. Devémy<sup>1</sup> (IR) F. Goujon<sup>2</sup> (MC) P. Malfreyt<sup>2*</sup> (PR) A. Padua<sup>2*</sup> (PR) L. Pison<sup>2</sup> (IGE) L. Rodier<sup>2</sup> (MC) S. Sarraute<sup>2</sup> (IGE)</p>
<b>SSTAR</b>					
<b>K. BALLERAT-BUSSEROLLES<sup>1*</sup> (IR)</b>					
	<p>K. Ballerat-Busserolles<sup>1*</sup> (IR) A-S. Biesse-Martin<sup>1</sup> (IE) S. Bonnefoy<sup>2</sup> (TCH) D. Bourgogne<sup>1</sup> (AI) J. Cellier<sup>1</sup> (AI) S. Cherin<sup>2</sup> (TCH) M. Delbos<sup>2</sup> (ADT) J. Devémy<sup>1</sup> (IR) B. Dieme<sup>1#</sup> (IGR)</p>	<p>R. Egrot<sup>1</sup> (TCH) X. Farges<sup>2</sup> (TCH) L. Frézet<sup>1</sup> (IE) N. Gaillard-Caperaa<sup>2</sup> (ADT) Y. Hersant<sup>1</sup> (AI) A. Job<sup>2</sup> (TCH) F. Jouandon<sup>3</sup> (TCH) C. Jousse<sup>2</sup> (IGR) C. Judon<sup>2</sup> (TCH)</p>	<p>M. Lagrée<sup>2</sup> (IGE) M. Lereboure<sup>1</sup> (IE) L. Nauton<sup>1</sup> (IE) N. Nénot<sup>2</sup> (TCH) S. Ouk<sup>2</sup> (IGE) E. Petit<sup>1</sup> (AI) L. Pison<sup>2</sup> (IGE) C. Poncet-Masson<sup>2</sup> (TCH) A. Rambourdin<sup>2</sup> (TCH)</p>	<p>F. Roudil<sup>2</sup> (ADT) M. Sancelme<sup>2</sup> (IGR) S. Sarraute<sup>2</sup> (IGE) R. Thirouard<sup>2</sup> (TCH) C. Turpin<sup>1</sup> (AI) A. Violette<sup>1</sup> (TCH) G. Voyard<sup>1</sup> (IE)</p>	

<sup>1</sup>CNRS

<sup>2</sup>UCA

<sup>3</sup>SIGMA Clermont

\*HDR

#poste de site

§poste I-SITE



## CARACTERISATION PHYSICO-CHIMIE

- ✓ ANALYSES THERMIQUES et PHYSICOCHIMQUES (SATEPC)  
*S. Sarraute\**, R. Thirouard, L. Pison,  
*K. Ballerat-Busserolles*, N. Nenot
- ✓ AFM / profilométrie  
*D. Bourgogne\**, *P.-O. Bussière*
- ✓ PLASMA  
*A. Bousquet\**, J. Cellier
- ✓ DRX  
*C. Taviot-Gueho\**, L. Jouffret,  
J. Cellier, R. Thirouard
- ✓ CHROMATOGRAPHIE  
*G. Voyard\**, A. Job, A. Rambourdin,  
*M. Brigante*, *P. Besse-Hoggan*

## Services scientifiques

### BIO-ORGANIQUE

- ✓ MICROBIOLOGIE  
*M. Sancelme\**, C. Judon
- ✓ PLATEFORME DE CRIBLAGE  
*F. Charmantray\**
- ✓ CHIMIOTHÈQUE  
*S. Roy-Faure\**, A. Job
- ✓ MODÉLISATION MOLÉCULAIRE  
*V. Théry\**, B. Aboab, L. Nauton

### SPECTROSCOPIE & MASSE

- ✓ RAMAN et SPECTROSCOPIE (IR. UV.)  
*K. Guérin\**, E. Petit  
C. Poncet, D. Bourgogne, N. Gaillard-  
Caperaa
- ✓ RPE  
*L. Frézet\**, *V. Vinatier (Lig. Org.)*, *M. Dubois (Sol.)*
- ✓ RMN  
*A-S. Biesse-Martin\**, R. Egrot, E. Petit,  
*M. Traïkia (Liq)*, *M. Dubois (Sol.)*
- ✓ SPECTROMÉTRIE DE MASSE  
*M. Lereboure\**, *M. Sarakha*, *C. Jousse*
- ✓ PLATEFORME D'EXPLORATION DU  
MÉTABOLISME (PFEM)  
*B. Dieme (poste de site)*, *M. Lagrée\**, *C. Jousse*, *A.M. Delort*

## SUPPORT A LA RECHERCHE

- ✓ SOLVANTS, GAZ  
*Y. Hersant\**
- ✓ INFORMATIQUE ET  
ELECTROTECHNIQUE  
*S. Ouk\**, F. Jouandon, J. Devémy
- ✓ MECANIQUE  
*F. Roudil\**

## Services Techniques et Administratifs

### HYGIENE ET SECURITE

X. Farges\*

### ADMINISTRATION ET GESTION

- ✓ SECRÉTARIAT  
S. Bonnefoy
- ✓ GESTION  
*C. Turpin\**, S. Chérin, M.  
Delbos, A. Violette

# Cellules HSCT, Qualité et Formation

## Hygiène, Sécurité, et Conditions de Travail

**Responsable :**  
G. VOYARD

**Conseiller de prévention :**  
X. FARGES

**Assistants de prévention :**  
Bât. Chimie 3 : A.-S. BIESSE-MARTIN  
Bât. Chimie 4 : A. JOB  
Bât. Chimie 5 : E. PETIT  
Bât. Chimie 6 : G. VOYARD  
Bât. Chimie 7 : S. SARRAUTE  
Faculté Médecine-Pharmacie : E. FESCHET

**PCR :**  
L. FREZET  
R. THIROUARD

**Correspondants environnement :**  
Bât. Chimie 3 : M. LEREMBOURE  
Bât. Chimie 4 : A. BEZY  
Bât. Chimie 5 : N. GAILLARD-CAPERAA  
Bât. Chimie 6 : C. PONCET-MASSON  
Bât. Chimie 7 : L. PISON

## Qualité

**Responsable :**  
Y. HERSANT

**Equipe TIM :**  
L. PISON

**Equipe Photochimie :**  
C. PONCET-MASSON  
G. VOYARD

**Equipe MI :**  
J. CELLIER  
N. GAILLARD-CAPERAA

**Equipe BIOMETA :**  
A. RAMBOURDIN

**Equipe COM :**  
A. JOB

**Equipe MPS**  
C. VICHERY

## Formation des personnels

**COFO référent :**  
E. PETIT

**Bâtiments chimie 3 et 4:**  
A. RAMBOURDIN

**Bâtiment Chimie 5 :**  
E. PETIT

**Bâtiment Chimie 6 :**  
C. PONCET-MASSON

**Bâtiment Chimie 7 :**  
J. DEVEMY

# Commissions

## Commission Communication et Relations Internationales

B. ABOAB  
K. BALLERAT-BUSSEROLLES\*  
M. BRIGANTE\*  
A.-M. DELORT  
S. DESCAMPS  
C. FORANO

\*Référénts Communication

## Hygiène Sécurité et Conditions de Travail

### Présidence :

F. LEROUX (Directeur), L. HECQUET (directrice-adjointe)

### Invités :

N. BIESSE, Conseiller de Prévention UCA  
P. LANDAIS, Conseiller de Prévention CNRS  
C. CHASTAING, Conseiller de Prévention de SIGMA Clermont  
Y. HERSANT, responsable Qualité

### Membres de droit :

Dr C. POISSONNIER, Médecin de prévention (personnel CNRS)  
Dr M.-C. RATINAUD, Médecin de prévention (personnel UCA)

### Conseiller de prévention ICCF :

X. FARGES

### Assistants de prévention :

A.-S. BIESSE-MARTIN  
E. FESCHET  
A. JOB  
E. PETIT  
S. SARRAUTE  
G. VOYARD

### Correspondant environnement :

C. PONCET-MASSON

### Représentants du personnel :

ITA/BIATSS : C. JOUSSE  
Chercheurs : A. GAUTIER  
Enseignants-chercheurs : K. GUERIN  
CDD Recherche : A. VISSEQ

# Pilotage

## Comité de direction

F. LEROUX  
L. HECQUET  
K. BALLERAT-BUSSEROLLES  
M. DUBOIS  
T. GEFFLAUT  
P. MALFREYT  
J-M. NEDELEC  
S. THERIAS  
C. TAILLEFUMIER

## Commission Finances

F. LEROUX, Directeur  
L. HECQUET, Directrice adjointe

**Responsables d'équipes :**  
K. BALLERAT-BUSSEROLLES, SSTAR  
M. DUBOIS, MI  
T. GEFFLAUT BIOMETA  
P. MALFREYT, TIM  
J-M. NEDELEC, MPS  
C. TAILLEFUMIER, COM  
S. THERIAS, Photochimie

**Gestionnaires :**  
S. CHERIN  
M. DELBOS  
C. TURPIN  
A. VIOLETTE

## Conseil d'unité

**Membres de droit :**  
F. LEROUX, directeur  
L. HECQUET, directrice adjointe

**Membres nommés :**  
J.-M. ANDANSON  
S. BONNEFOY  
V. HELAINE  
G. RENAUDIN  
V. SAUTOU

**Membres élus :**  
**S/c Enseignants-Chercheurs**  
P. BONNET  
S. DUCKI  
A. PADUA  
A. POTDEVIN  
O. ROY  
M. SARAKHA

**S/c Chercheurs**  
P. BESSE-HOGGAN  
L. JOUFFRET  
G. MAILHOT

**S/c Doctorants**  
K. FAUCHE

**Collège ITA/BIATOSS**  
J. DEVEMY  
C. PONCET-MASSON  
S. SARRAUTE

**Membres invités permanents :**  
G. VOYARD, AP référent  
C. TURPIN, Gestionnaire référente

## Conseil scientifique

### Direction ICCF :

F. LEROUX  
L. HECQUET

### Responsables d'équipe :

K. BALLERAT-BUSSEROLLES  
M. DUBOIS  
T. GEFFLAUT  
J.-M. NEDELEC  
P. MALFREYT  
C. TAILLEFUMIER  
S. THERIAS

### Animateurs de thématiques et/ou d'axes :

M. BRIGANTE  
P.-O. BUSSIERE  
G. CHADEYRON  
J.-Y. COXAM  
A.-M. DELORT  
S. DESCAMPS  
S. DUCKI  
S. FAURE  
A. GAUTIER  
F. GOUJON  
K. GUERIN  
C. HELAINE  
P. MOREAU  
A. PADUA  
V. PREVOT  
V. SAUTOU  
C. TAVIOT-GUEHO  
E. TOMASELLA  
V. VERNEY

### Représentants ITA/BIATOSS et CDD «recherche»:

N. GAILLARD-CAPERAA, L. NAUTON, L. SIVET  
Représentants des tutelles : P. HENRARD (UCA),  
A. BEAKOU (SIGMA Clermont), C.-M. PRADIER (CNRS)